

## Solutions fuel ou gaz

### Installation en sous-sol



#### Au fuel

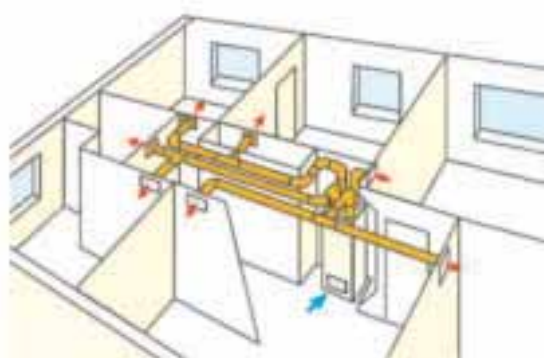
- Gamme Waterbury WF ou DM-SE

#### Au gaz

- Gamme Waterbury WF ou Allure B

Pour les gaines, prévoir pièces d'adaptation (tôlerie ou fiber glass) ou bien plénum multi-sorties  $\varnothing 153$  mm + conduits souples + volets de réglage

### Installation de plain-pied



#### Au fuel

- Gamme Waterbury DM-SE

N.B. : En cas de risque de bruit trop élevé, l'unique solution est de déplacer le générateur hors de l'habitation.

#### Au gaz

- Gamme Allure B

Pour les gaines, prévoir plénum multi-sorties  $\varnothing 153$  mm + conduit souple + volets de réglage.

## Solutions énergies renouvelables

### Installation de plain-pied ou en sous-sol



#### A l'électricité (pompe à chaleur)

- Gamme BESST-P + UTA

Installation neuve ou substitution : BESST-P + UTA

En relève de générateur fuel ou gaz : nous consulter

# GUIDE DE REMPLACEMENT

## Générateurs d'air chaud résidentiels

en fonction du type d'installation existante

### Anciens générateurs

### Générateurs de remplacement WF

### Anciens générateurs

Au fuel, avec brûleur à pulvérisation			Waterbury WF			Au fuel, avec brûleur à pulvérisation		
Réf.	Puissance Kcal/h	Débit d'air m <sup>3</sup> /h	Réf.	Puissance Kcal/h	Débit d'air m <sup>3</sup> /h	Réf.	Puissance Kcal/h	Débit d'air m <sup>3</sup> /h
13.21	21 000	1 300	WF17	19 000	1 400	W 21	21 000	1 500
15.28	28 000	1 700	WF20	22 000	1 550			
17.35	35 000	2 200	WF25	27 500	2 060	W 28	28 000	2 000
			WF28	31 000	2 440	W 35	35 000	2 550
			WF32	35 500	2 810	W 40	40 000	2 500
19.45	45 000	2 800		-		W 56	56 000	4 100
22.56	56 000	3 600				W 20	20 000	1 400
63.13	21 000	1 300	WF17	19 000	1 400			
63.15	28 000	1 700	WF20	22 000	1 550	W 30	30 000	2 200
			WF25	27 500	2 060	W 35	35 000	2 700
63.18	40 000	2 500	WF28	31 000	2 440	W 45	45 000	3 500
			WF32	35 500	2 810			
B 322	60 000	3 600		-				
W 20 H ou B	20 000	1 760	WF25	27 500	2 060			
W 24 H ou B	24 000	2 120	WF25	27 500	2 060			
W 35 H ou B	28 000	2 480	WF28	31 000	2 440			
W 45 H ou B	32 000	2 860	WF32	35 500	2 810			

### DM

Au fuel, avec brûleur à gazéification				Waterbury DM avec brûleur à pulvérisation		
Marque Type AIRFLAM	Référence	Puissance Kcal/h	Débit d'air m <sup>3</sup> /h	Référence	Puissance Kcal/h	Débit d'air m <sup>3</sup> /h
	G15P	15 000	1 000	DM 15 SE	16 000	850
	G20P	20 000	1 100	DM 20 SE	20 400	1 100
	G25P	25 000	1 450	DM 20 SE	20 400	1 100

**Avertissement :** Les générateurs DM actuels incluent un brûleur à air soufflé qui est moins silencieux qu'un système à gazéification. Il peut être nécessaire de déplacer le générateur au sous sol ou dans un local technique séparé en fonction de la configuration de l'habitation.

### Allure B

Au gaz naturel avec brûleur atmosphérique			Allure B			Au gaz naturel avec brûleur atmosphérique		
Réf.	Puissance Kcal/h	Débit d'air m <sup>3</sup> /h	Réf.	Puissance Kcal/h	Débit d'air m <sup>3</sup> /h	Réf.	Puissance Kcal/h	Débit d'air m <sup>3</sup> /h
64.13	20 000	1 200	B 16	14 000	1 350	G15M	15 000	1 150
64.18	35 000	2 100	B 25	22 000	2 100	G20M	20 000	1 350
			B 25	22 000	2 100	G25M	25 000	1 620
B 422	50 000	3 000	B 40	35 000	3 400			
2.15	15 000	1 100	B 16	14 000	1 350	WG 14 VRX	11 000	1 000
3.22	22 000	1 550	B 16	14 000	1 350	WG 20 VRX	16 500	1 400
4.30	30 000	2 050	B 25	22 000	2 100	WG 26 VRX	23 000	1 900
5.37	37 000	2 650	B 40	35 000	3 400	WG 33 VRX	27 700	2 300
			B 40	35 000	3 400	WG 40 VRX	32 300	2 800
2.14	14 000	1 100	B 16	14 000	1 350	WG 12N	11 700	1 000
3.21	21 000	1 300	B 16	14 000	1 350	WG 17N	17 600	1 400
4.28	28 000	1 700	B 25	22 000	2 100	WG 23N	23 500	1 900
5.35	35 000	2 200	B 40	35 000	3 400	WG 28N	29 400	2 300

 Attention: non-compatible avec propane



**Avertissement :**

Les générateurs actuels ont un rendement beaucoup plus élevé que ceux d'autrefois : 90 % contre 50 à 60 %, et les habitations sont généralement mieux isolées. Aussi ces différences permettent-elles de sélectionner un appareil de puissance inférieure à celle d'origine : 20000 Kcal/h suffisent pour remplacer un générateur de 25000 Kcal/h.

# ALLURE SÉRIE B-HR

## Générateur d'air chaud **BRINK** line

### Brûleur atmosphérique, à condensation, à moteur EC Ventouse



⚠ Attention: non-compatible avec propane

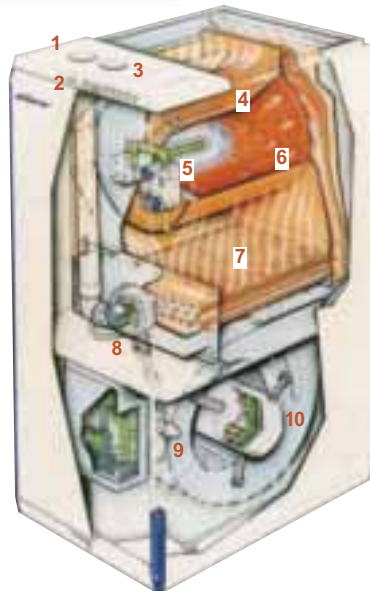


Tableau de commande LCD avec diagnostic

#### Les + produit

- Pression disponible 15 mmCE permet d'alimenter un **réseau de gaines** au soufflage et la reprise
- **A condensation** pour un très fort rendement
- **Très faible niveau sonore**
- Le générateur d'air chaud permet une **mise en chauffe très rapide** de la maison
- Facilité d'accès et  **finition soignée**
- Economie d'énergies électrique et thermique grâce au **moteur EC** à courant continu sans balai à vitesse variable

1. Extraction des gaz brûlés
2. Tableau de commande LED
3. Arrivée d'air comburant
4. Sonde de sécurité
5. Brûleur modulant à allumage électronique
6. Echangeur de chaleur principal
7. Echangeur condenseur
8. Extracteur
9. Siphon d'évacuation des condensats
10. Ventilateur de soufflage modulant



L'échangeur en acier inox, résistant aux températures élevées est conçu pour résister à la condensation qui se forme au refroidissement des gaz brûlés.

Pour éviter que le brûleur ne s'encrasse, il a été disposé de façon à ce qu'aucune saleté ne puisse l'atteindre, pour une longévité accrue.

## Calcul de rentabilité économique :

entre un appareil Allure à condensation (rendement moyen 105%) et un appareil traditionnel (rendement moyen 88%):

Exemple : maison de 23 kW de déperditions à -10°C extérieur pour 20°C intérieur en région lyonnaise.

- Différence de consommation environ 10 000 kWh, soit 500 € de gaz naturel (estimation prix 2010).
  - Différence de prix entre un Allure B 25 HR et un appareil traditionnel = 1 029 € H.T.
- > Soit un retour sur investissement de 3 ans maximum.**

Ce calcul est donné à titre indicatif. EMAT ne peut pas être tenu responsable des fluctuations de climat ni du cours du kWh de gaz naturel.

#### Générateur gaz Allure

Puissance utile		Débit d'air		Rendement sur PCI		Alim. électrique	Générateur Gaz nat 20 mbar		
maxi kW	mini kW	maxi m <sup>3</sup> /h	mini m <sup>3</sup> /h	P maxi %	P mini %		Réf	Code	Prix H.T. €
16	4	950	300	103,0	108,6	mono 230 VAC	<b>B 16 HR</b>	0020-230	<b>5 324</b> ■
25	6	1450	450	103,3	109	mono 230 VAC	<b>B 25 HR</b>	0020-231	<b>6 398</b> ■
39,5	9,5	2350	750	103,2	109	mono 230 VAC	<b>B 40 HR</b>	0020-232	<b>7 705</b> □

Colisage : emballage carton sur palette

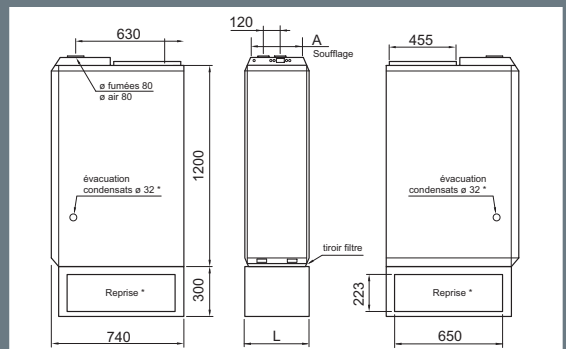
## Equipement standard

- Carrosserie acier peinte époxy blanc RAL 9016 et bande grise RAL 9006
- Carrosserie isolée acoustique et thermique
- Echangeur et corps de chauffe inox
- Alimentation monophasée 230 VAC
- Moto-ventilateur E.C. centrifuge (transmission directe) à vitesse variable
- Tiroir filtre sur la reprise d'air (efficacité EU3)
- Brûleur gaz naturel atmosphérique modulant à condensation
- Allumage électronique
- Extracteur de fumées
- Sonde de température pour ventilation / sécurité
- Tableau de commande LCD avec diagnostic
- Pression disponible 15 mmCE
- Caisson de reprise d'air droite ou gauche
- Pose au sol sur caisson de reprise

## Equipement en option

- Fumisterie ventouse concentrique
- Diffuseur d'air 4, 5 ou 6 sorties
- Conduits acoustiques
- Volets de réglage
- Filtre électrostatique à particules
- Thermostat, thermostat programmable ou commande à distance programmable à affichage LCD

#### Dimensions Allure



	Largeur L	Soufflage A	Poids
Réf.	mm	mm	kg
<b>B 16</b>	400	345	74
<b>B 25</b>	500	445	83
<b>B 40</b>	600	545	92

\* La reprise d'air et l'évacuation des condensats est au choix à droite ou à gauche. L'autre côté reste obstrué (plaque fournie).

# ACCESSOIRES

## Soufflage

### Accessoires soufflage B-HR

	Pour modèle	Code	Prix H.T. €
Diffuseur d'air 4 sorties ø 153 Hauteur 200 mm	B 16 HR	0022-20	243 ■
	B 25 HR	0022-21	290 ■
	B 40 HR	0022-22	352 ■
Diffuseur d'air 5 sorties ø 153 Hauteur 200 mm	B 16 HR	0022-01	245 ■
	B 25 HR	0022-02	281 ■
	B 40 HR	0022-23	341 ■
Diffuseur d'air 6 sorties	B 40 HR	0022-03	409 ■
Conduit acoustique (10 m) ø 160	Tous modèles	0039-01	303 ■
Volet de réglage	Tous modèles	0037-11	42 ■
Bouchon ø 153	Tous modèles	0037-12	10 ■



Diffuseur d'air  
multisorties ø 153 mm  
0022-01



Volet de réglage  
ø 153 mm 0037-11  
Conduit souple  
ø 160 mm 0039-01

## Reprise

### Accessoires reprise B-HR

	Pour modèle	Code	Prix H.T. €
Filtre électrostatique à particules (à substituer au filtre d'origine)*	B 16 HR	0022-250	616 ■
	B 25 HR	0022-251	627 ■
	B 40 HR	0022-252	638 ■
Élément filtrant de rechange (efficacité EU3)	B 16 HR	0021-260	29 ■
	B 25 HR	0021-261	30 ■
	B 40 HR	0021-262	31 ■
Élément filtrant électrostatique de rechange	B 16 HR	0021-250	50 ■
	B 25 HR	0021-251	51 ■
	B 40 HR	0021-252	52 ■
Caisson de reprise d'air	tous	fourni	

### Efficacité du filtre électrostatique\*

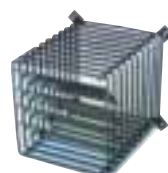
Taille des particules (µm)	0,3	0,5	1	3
Taux de capture (%)	30	76	95	99

\* à vitesse 1,8 m/s Matériau filtrant : fibre de verre chargée électrostatiquement

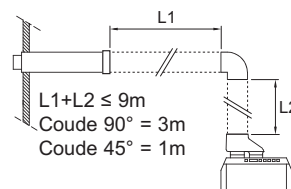
## Fumisterie

### Accessoires fumées / prise d'air

Pour tous modèles Allure	Code	Prix H.T. €
Kit ventouse façade - installation C12 long. maxi 9 m 1 terminal concentrique 80/125 mm long 0,9m + 1 coude 90° + 1 adaptateur	0022-220	238 ■
Conduit concentrique 80/125 long. 1 m	0022-221	81 ■
Conduit concentrique 80/125 long. 0,5 m	0022-222	61 ■
Coude concentrique 80/125 90°	0022-223	49 ■
Coude concentrique 80/125 45°	0022-224	56 ■
Protection déflecteur	0063-14	82 ■
Kit adaptation bitube 80/80 - Concentrique 80/125 seul	0022-229	49 ■



Déflecteur  
0063-14



Kit ventouse horizontale  
0022-220



Conduit 1 m  
0022-221



Coude 90°  
0022-223



Coude 45°  
0022-224

## Régulation

### Accessoires régulation B-HR

	Pour modèle	Code	Prix H.T. €
Thermostat d'ambiance 1 consigne	Tous modèles	0047-06	45 ■
Therm. d'amb programmable multi consignes	Tous modèles	0047-08	190 ■
Therm. d'amb programmable radio	Tous modèles	0047-03	279 ■
Commande à distance programmable e-bus *	Tous modèles	0022-200	360 ■
Sonde extérieure	Tous modèles	0022-201	109 ■

\* permettant la régulation modulante



Thermostat  
1 consigne  
0047-06



Thermostat  
programmable  
0047-08



Thermostat Radio  
0047-03



Commande à distance  
0022-200

■ = sur stock : délai < 1 semaine  
□ = sur stock jusqu'à 3 pièces commandées

Franco à partir de 1 500 € net HT

TARIF 2014  
www.emat-sas.fr **EMAT** 113